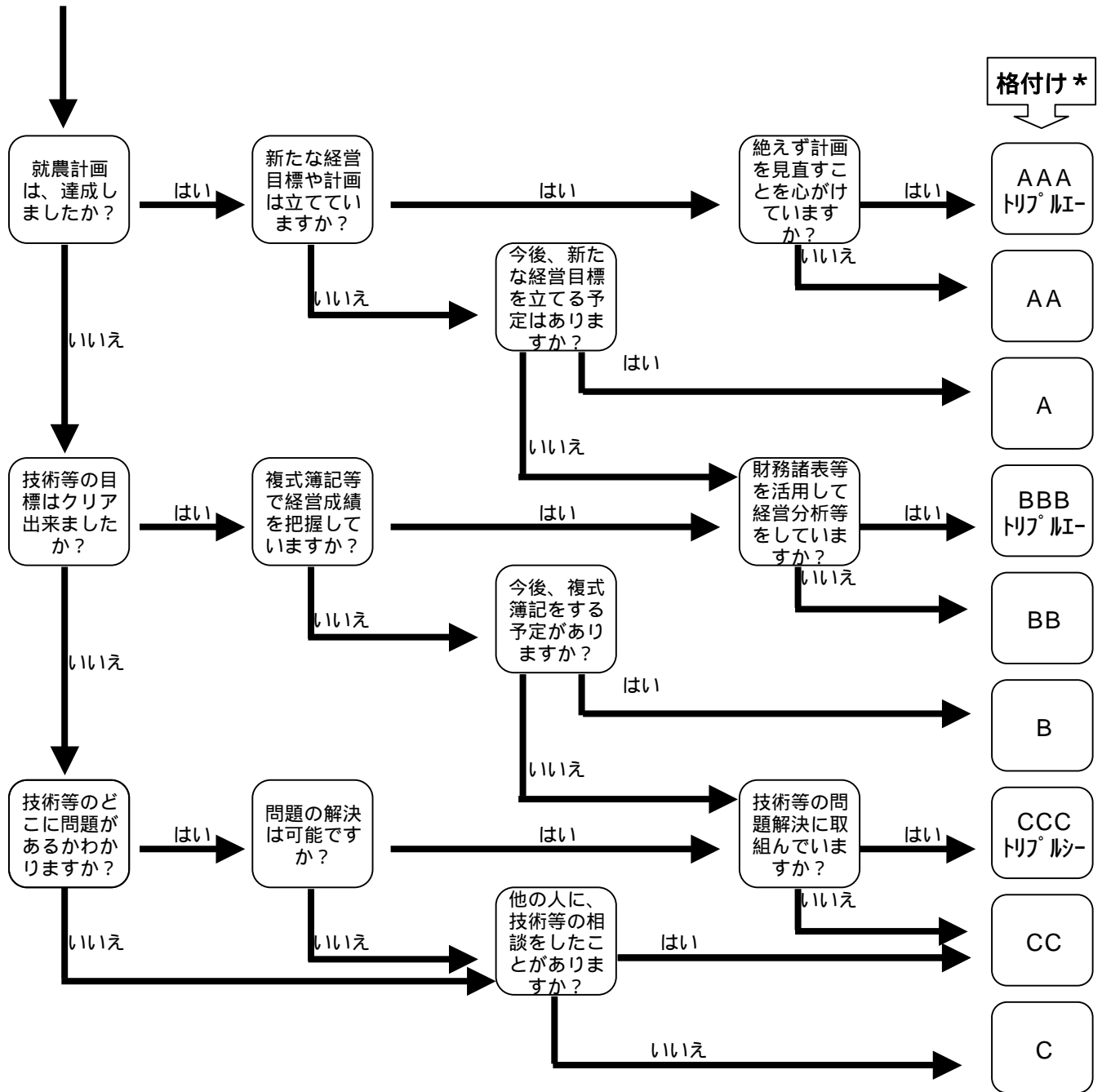


就農計画自己診断シート

・・・以下の質問に沿って、自己の経営状況を確認してみましょう。

スタート！



* 格付け： 格付けとは、銀行の財務能力や国の信用力等を評価する際に使われる言葉で、AAA（トリプルエー）が最も高い評価を意味します。ここでは計画達成度の評価を、格付けになぞらえてみました。参考程度にご覧ください。

裏面もごらんください。

農業普及部からのインフォメーション

* あなたの自己診断の結果は、いかがでしたか。この診断は、ひとつの目安に過ぎませんので、参考程度にお読みください。
 * 農業普及部では、皆様のお役に立てるような支援をさせていただきたいと考えております。お気軽にお問い合わせください。お待ちしております。

お問い合わせ先 相双農林事務所農業普及部 TEL 0244-26-1153

現在の格付け

自己診断の結果

農業普及部からのひとこと

AAAの方	⇒	順調に経営されているようです。さらなる飛躍を期待しております。
AAの方	⇒	順調に経営されているようです。今後も、継続的な改善を期待しております。
Aの方	⇒	目標達成で一安心というところでしょうか。次は、新たな目標にチャレンジされてください。
BBBの方	⇒	経営改善に努力されているようです。目標達成に向けて頑張ってください。
BBの方	⇒	経営改善に努力されているようです。分析力が改善のカギになりそうですね。
Bの方	⇒	複式簿記は、経営改善に効果を発揮します。目標達成に向けて、記帳を始めませんか。
CCCの方	⇒	技術的な問題解決が、目標達成の王道です。このまま頑張ってください。
CCの方	⇒	努力を惜しまず、いろいろな面にトライされてください。
Cの方	⇒	まずは、農業普及部等に相談されてください。

意欲のある農家を応援する認定農業者制度をご存じですか。普及部では、認定農業者を積極的に支援しています。詳しくは、各市町村の農業経営改善支援センターまでお問い合わせください。

経営改善には、計数力はかせません。農業普及部では、経営改善の支援活動として、簿記や簿記ソフトの記帳や決算書作成等のお手伝いをしています。

・問合せは、_____まで

栽培・管理技術は、農業の基本です。これが無いと経営改善も進みません。農業普及部では、各専門の職員がおります。ぜひご相談ください。

・問合せは、_____まで